

SCRIVICI
ANCHE TU!
INFO@GIBIAN.IT

I Consigli di Gibian

PER AVERE SEMPRE
CAPELLI SANI E BELLI

La TINTA
eseguita male
puo' causare:

- Caduta dei capelli
- Una colorazione a chiazze
- Capelli crespi secchi ed elettrici.
- Capelli Opachi

IN BREVE:

Affidarsi sempre ad
un esperto

Usare maschera
acidificante

Pettinare i capelli per
chiudere lo squame.

SI SCONSIGLIA
L'USO DI PRODOTTI
ALCALINI

I CONSIGLI DI GIBIAN

HAI PROBLEMI
CON I TUOI
CAPELLI?

VUOI CAMBIARE
IL TUO LOOK?

ALLORA...

SCRIVICI!!!

INFO@GIBIAN.IT

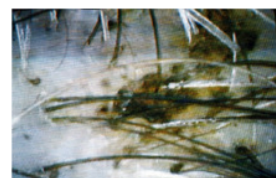
Problemi di TINTA

L'importanza di una TINTA eseguita correttamente

La tinta è un trattamento che permette estrosità, cambiamenti, miglioramenti, ma non va sottovalutata, se non eseguita correttamente può procurare danni sia alla cute che alla struttura dei capelli. Non bisogna dimenticare che i capelli hanno una natura acida, mentre la tintura è altamente alcalina e così ne altera l'equilibrio naturale. E' importante conoscere l'entità dei propri capelli e il tipo di tinta

da usare, che non si limita solo alla scelta del colore, ma anche alla presenza in percentuale delle sostanze chimiche che compongono tale trattamento! Anche l'applicazione richiede molta attenzione, se non si sciacqua con cura si creano dei residui di tinta sulle cute creando prurito, dermatite e un continuo odore di tinta. I prodotti Fai da Te sono un'ottima invenzione, ma è anche vero che

rivolgersi ad un esperto comporta meno rischi e un lavoro perfetto!



Cute con residui di tinta che creano un tappo al follicolo causando prurito e anche caduta dei capelli.

Soluzione GIBIAN

I capelli si presentano crespi e secchi perché il trattamento ha **alterato la loro acidità naturale**, per risolvere ciò bisogna procedere al lavaggio usando prodotti acidi, **come una maschera acidificante**.

La prima applicazione si esegue a capelli asciutti, così da far penetrare meglio il prodotto, bisogna pettinare e sciacquare accuratamente.

Procedere con una seconda applicazione e risciacquare abbondantemente. E' importante pettinare i capelli anche durante l'applicazione della tinta, il capello si presenterà con le squame chiuse, più luminoso e non più opaco!

Si sconsiglia l'uso dello shampoo, perché oltre ad aggredire ancor di più un capello trattato lo rende anche elettrico!



**Una promozione
ti aspetta...
3 maschere al
prezzo di 2
Tutto a soli 28€**

MASCHERA ACIDIFICANTE LAVANTE ALOE VERA

Trattamento nutriente intensivo per capelli aridi e disidratati. Riduce l'effetto crespo regalando una chioma morbida e lucente.

Sostituisce Shampoo e Balsamo